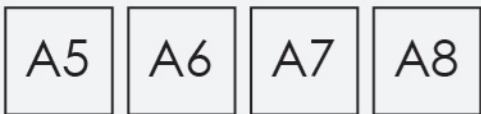


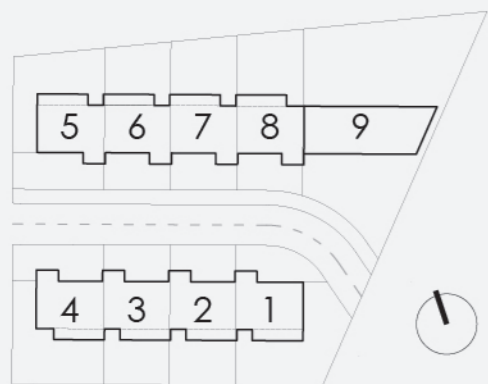
RADOVÝ RODINNÝ DOM



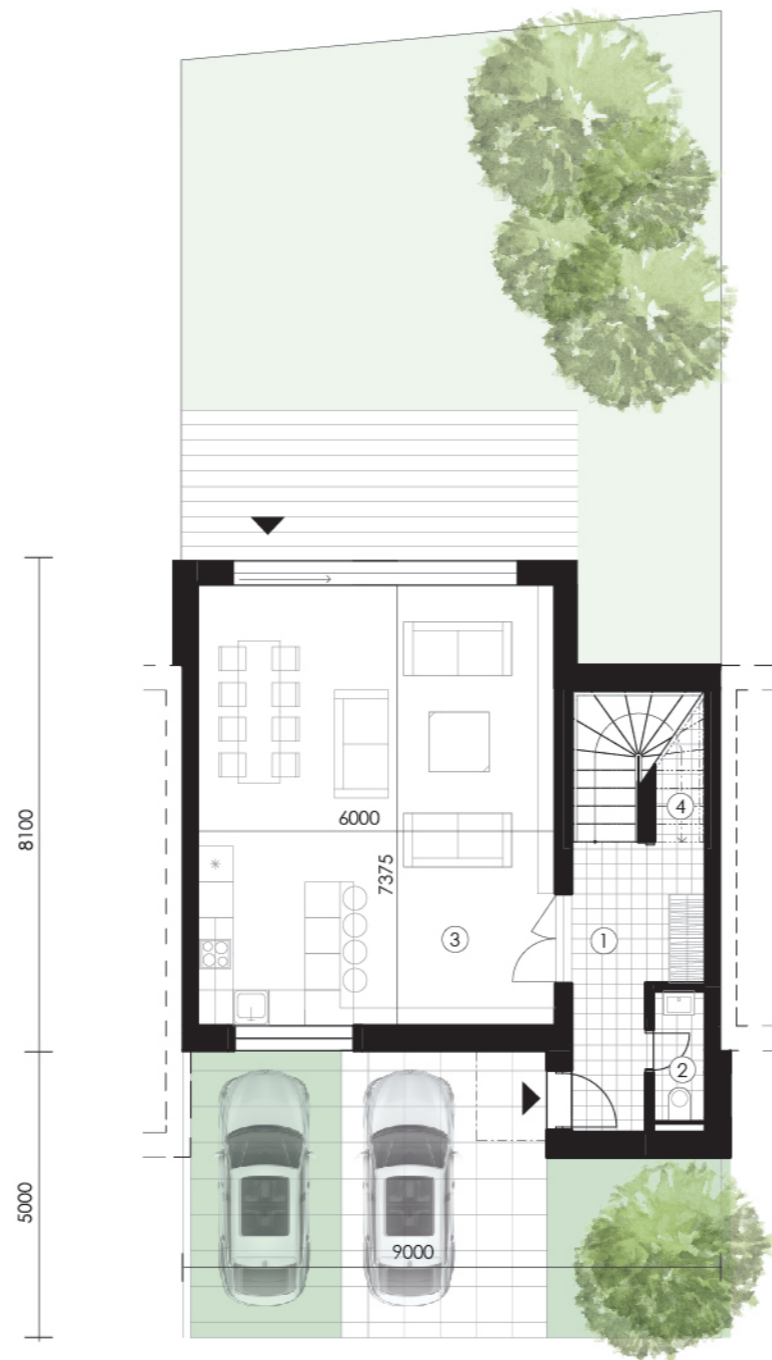
PODLAŽNÁ PLOCHA RODINNÉHO DOMU

1.NADZEMNÉ PODLAŽIE	60,10 m ²
2.NADZEMNÉ PODLAŽIE	58,39 m ²
1.PODZEMNÉ PODLAŽIE	57,28 m ²
SPOLU PODLAŽIA	177,77 m²

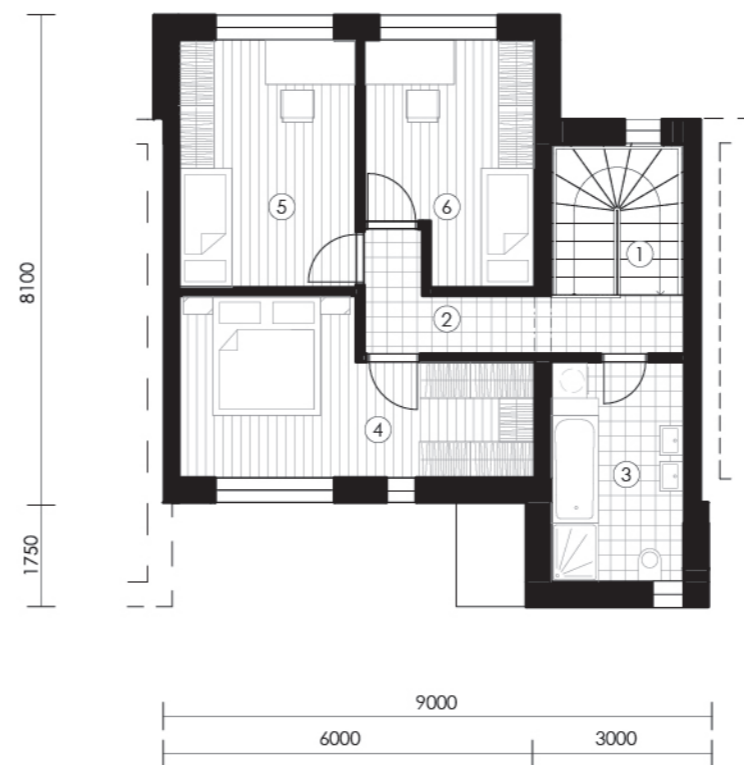
PARKOVACIE MIESTA 2x



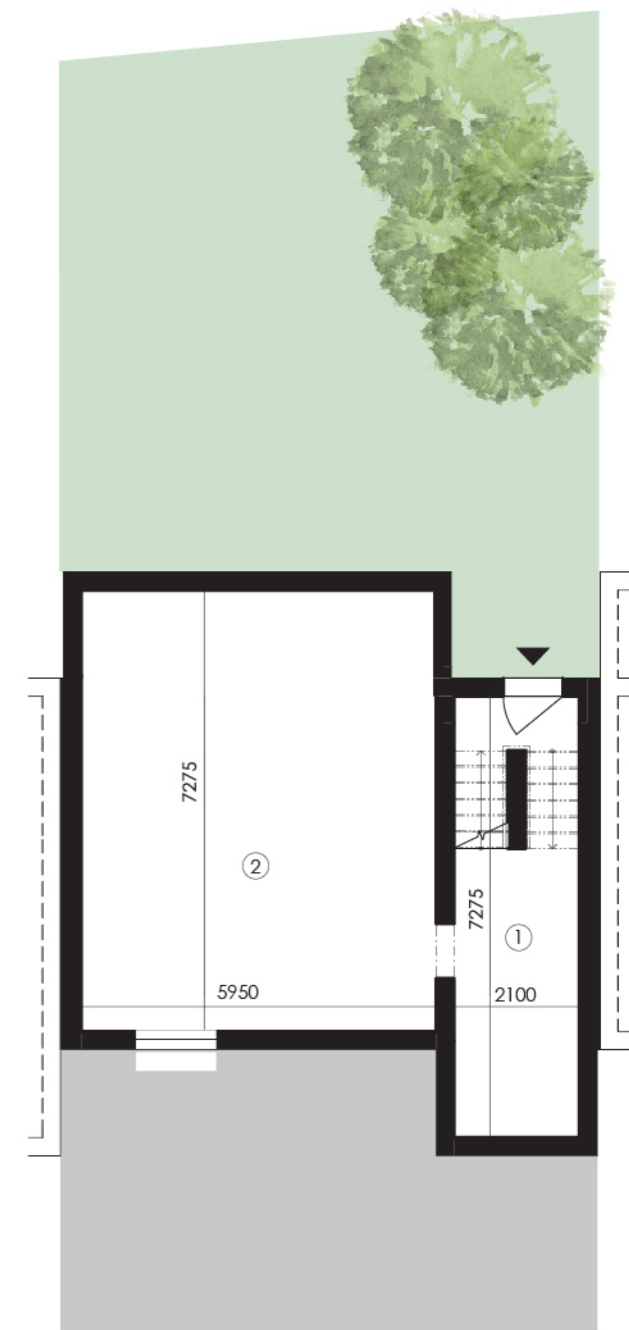
www.hradnaulica.sk



1.NADZEMNÉ PODLAŽIE		
1	ZÁDVERIE S CHODBOU	8,17
2	TOALETA	2,02
3	OBÝVAČKA S KUCHYŇOU A JEDÁLŇOU	44,25
4	SCHODISKO	5,65
PODLAŽNÁ PLOCHA SPOLU		60,10



2.NADZEMNÉ PODLAŽIE		
1	SCHODISKO	5,65
2	CHODBA	6,37
3	KÚPEĽŇA	8,35
4	SPÁĽŇA SO ŠATNÍKOM	14,96
5	IZBA 1	12,39
6	IZBA 2	10,67
PODLAŽNÁ PLOCHA SPOLU		58,39



1.PODZEMNÉ PODLAŽIE		
1	SKLAD A PRIESTOR PRÁČOVNE	14,00
2	SKLAD	43,28
PODLAŽNÁ PLOCHA SPOLU		57,28