

RADOVÝ RODINNÝ DOM

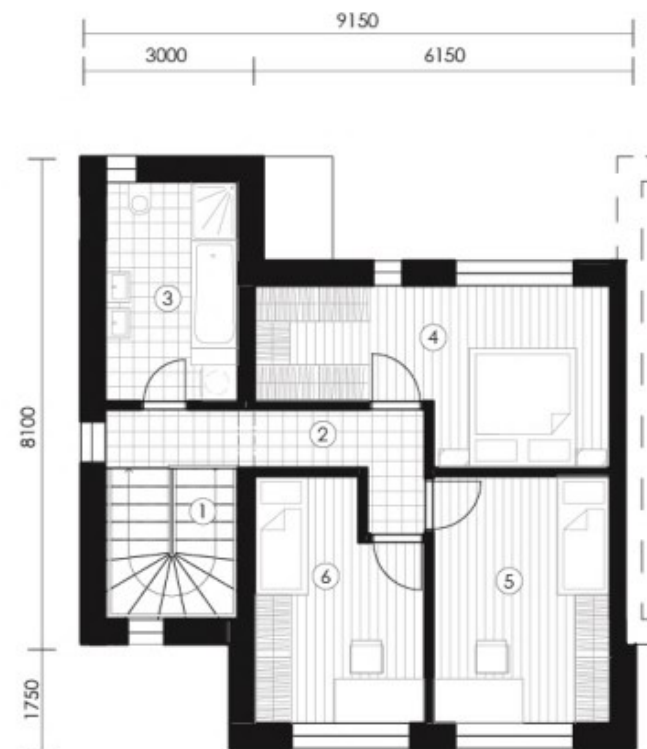
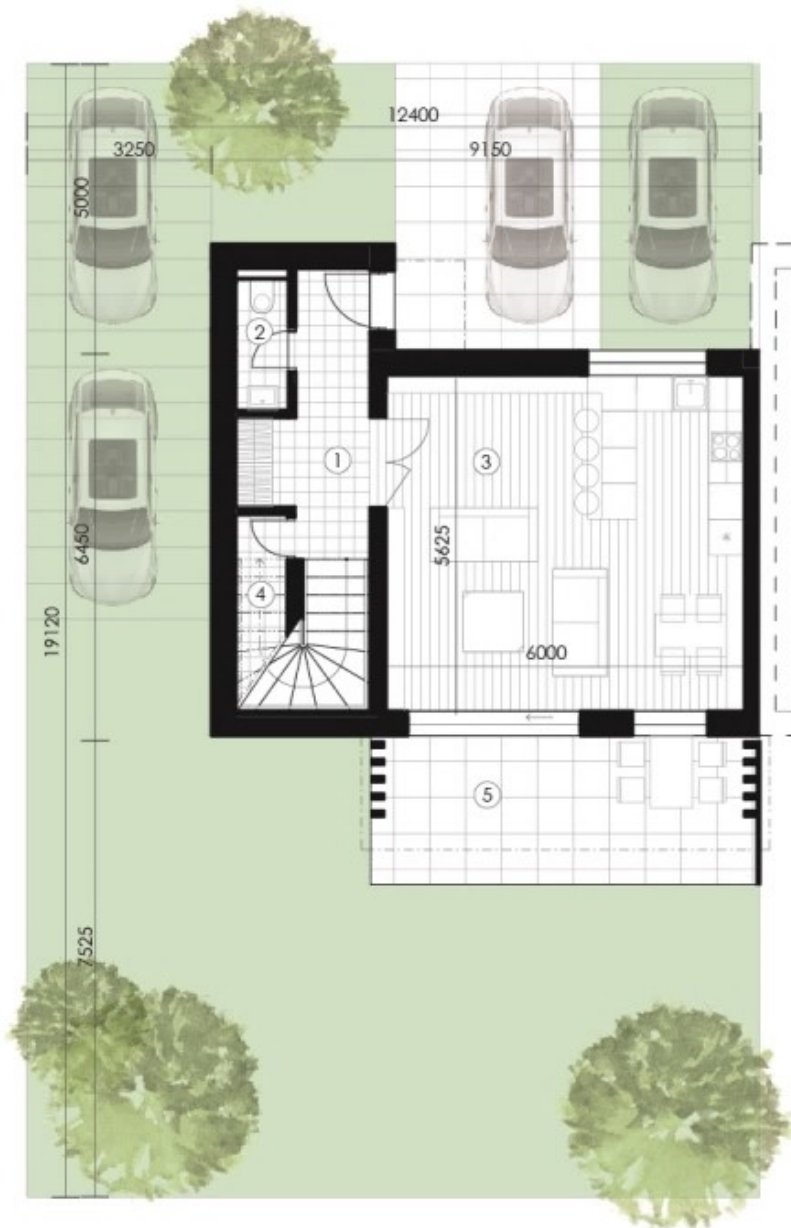
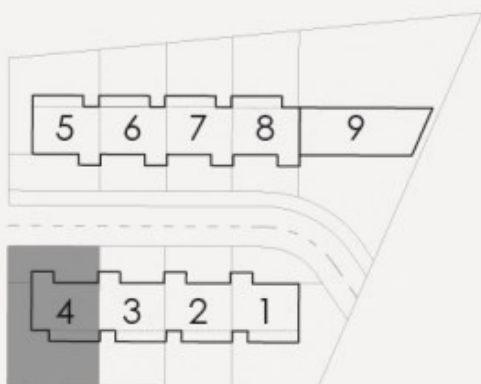


A4

PODLAŽNÁ PLOCHA RODINNÉHO DOMU

1. NADZEMNÉ PODLAŽIE	45,55 m ²
2. NADZEMNÉ PODLAŽIE	58,39 m ²
SPOLU PODLAŽIA	106,94 m²

PARCELNÉ ČÍSLO	5970/4
PLOCHA POZEMKU	237 m ²
PARKOVACIE MIESTA	3x + 1x



1. NADZEMNÉ PODLAŽIE

1	ZÁDVERIE S CHODBOU	7,45
2	TOALETA	2,02
3	OBÝVAČKA S KUCHYŇOU A JEDÁLŇOU	33,52
4	SKLAD / ŠATNÍK	5,56
5	EXTERIÉROVÁ TERASA	16,00
PODLAŽNÁ PLOCHA SPOLU		48,55

2. NADZEMNÉ PODLAŽIE

1	SCHODISKO	5,65
2	CHODBA	6,37
3	KÚPEĽŇA	8,35
4	SPÁĽŇA SO ŠATNÍKOM	14,96
5	IŽBA 1	12,39
6	IŽBA 2	10,67
PODLAŽNÁ PLOCHA SPOLU		58,39